

Parametry techniczne

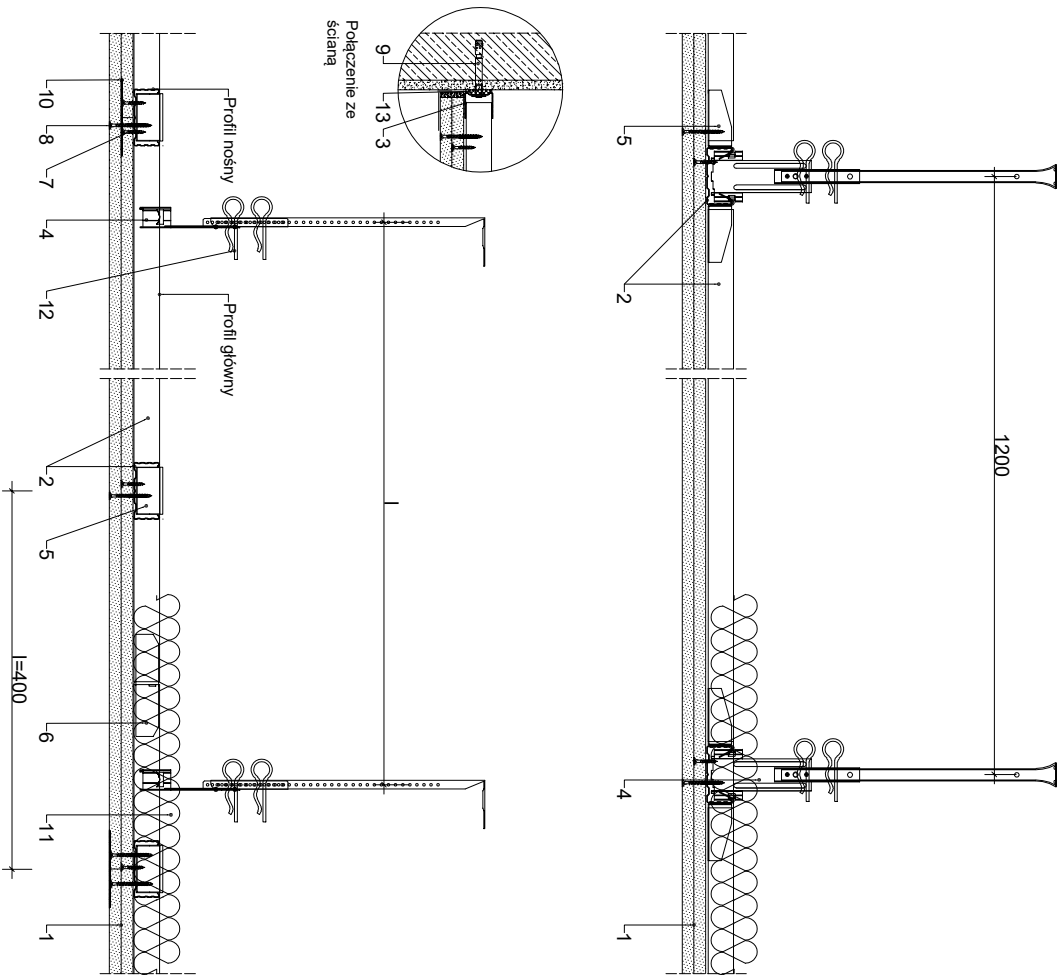
Parametry techniczne			Podstawowe elementy konstrukcji					
IZOLACYJNOŚĆ AKUSTYCZNA <sup>1)</sup>	MINIMALNA GRUBOŚĆ	MASA <sup>2)</sup>	PLYTY GIPSOWO-KARTONOWE RIGIPS PRO (4PRO)	Maksymalny rozstaw profili CD60 ULTRASTIL				Maksymalny wypełnienie wełna mineralna <sup>3)</sup>
				Nadaje				
				Porzączki odpowiednio do długości płyty		Główne		
				I	II	Y	X	
				[mm]				
40 <sup>1)</sup>	210	25	bez obciążenia dodatkowego					Włna ISOVER Polterm Max gr. 120 mm
			typ A, Hydro typ H2, Fire typ F, Fire+ typ DF, Fire+ Hydro typ DFH2 gr. 2x12,5 mm					500 400 1200 750
z obciążeniem dodatkowym - całkowita masa zabudowy ≤ 30kg/m <sup>2</sup>								
36 <sup>2)</sup>	210	25	typ A, Hydro typ H2, Fire typ F, Fire+ typ DF, Fire+ Hydro typ DFH2 gr. 2x12,5 mm					Włna ISOVER Polterm Uni gr. 50 mm

1) Ilość ogniochrona akustyczna dla wyrobienia węża mineralnego o grubości 240 typ 1,1 gr. 120 mm.  
2) Ilość ogniochrona akustyczna dla wyrobienia węża mineralnego o grubości 240 typ 1,1 gr. 120 mm.  
3) Wyłączenie wełny mineralnej wymagane w przypadku wyrobów akustycznych.

Zapotrzebowanie materiałowe na 1m<sup>2</sup>

MATERIAŁ	ZUŻYCIE
1 Płyta gipsowo-kartonowa RIGIPS PRO (4PRO) typ A, Hydro typ H2, Fire typ F, Fire+ typ DF, Fire+ Hydro typ DFH2 gr. 12,5 mm	2,00 m <sup>2</sup>
2 Profil RIGIPS CD60 UL TRASTIL	3,40 m
3 Profil RIGIPS UD30 UL TRASTIL	0,40 m
4 Wieszak obrotowy RIGIPS noniuszowy lub z elementem rozprężnym- komplet	1,10 szt
5 Łącznik poprzeczny RIGIPS do profilu CD60	4,10 szt
6 Łącznik wzdłużny RIGIPS do profilu CD60	0,60 szt
7 Wkręt RIGIPS TN 25 co 400 mm	6,50 szt
8 Wkręt RIGIPS TN 35 co 150 mm	18,00 szt
9 Stalowe elementy mocujące: kołki, dyble	1,50 szt
Masa szpachlowa konstrukcyjna RIGIPS: VARIO, Premium Light,	
a Q1 Zaczyzna, SUPER	0,50 kg
10b Taśma spojowa RIGIPS	1,20 m
Masa szpachlowa wykończeniowa RIGIPS: Premium Light, ProMix Finish Plus,	
c Q2-Q3 kończy, GOTOWA Q2-Q3 kończy lub SUPER	0,10 kg
11 Wełna mineralna szklana lub skalna np. ISOVER Polterm Uni lub Polterm Max - w razie potrzeby	1,00 m <sup>2</sup>
12 Klamra zabezpieczająca do wieszaków noniuszowych (gdz wieszak noniuszowy)	2,10 szt
13 Taśma uszczelniająca piankowa RIGIPS szer. 30 mm	0,40 m

Należy pamiętać, że materiał obliczeniowy dla powierzchni sufitu o wymiarach 10x10 m = 100 m<sup>2</sup>.  
Uwaga: Do mocowania do konstrukcji budynku wieszaków i łączy oraz profili przyczepnych powinny być stosowane stalowe łączniki mechaniczne określone w dokumentacji technicznej opracowanej dla danego obiektu.



Saint-Gobain Construction Products Polska Sp. z o.o.  
Biuro RIGIPS w Warszawie  
ul. Cybernetyki 9, 02-677 Warszawa  
Biuro Doradztwa i Technicznego: 800 163 121  
E-mail: doradcy.techniczny@saint-gobain.com  
rigips.pl  
BDO 000006702

Obiekt:			
Lokalizacja:			
Tytuł rysunku:	Sufit podwieszany Rigips 4.05.25 (klasa odporności ogniowej nieokreślona)		
Data:	Skala:	Nr. datu:	Opracował:
	1:8	4.05.25	